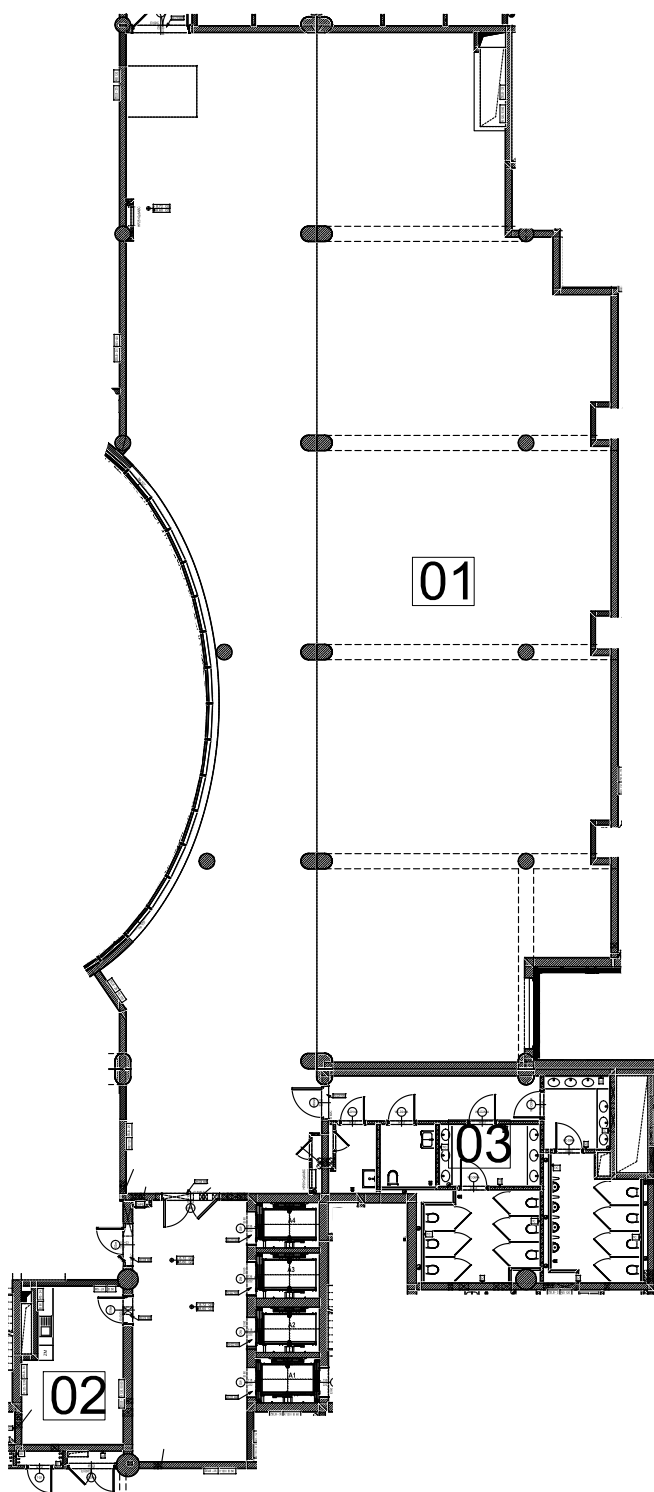
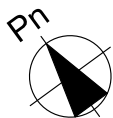


# BUDYNEK WIELOFUNKCYJNY HANZA TOWER

al. Wyzwolenia 46 działka 22/2 i 22/3 obręb 1026

INWESTOR: HANZA INVEST S.A.  
05-091 ZĄBKI UL. RADZYMIŃSKA 326

## INWENTARYZACJA POWYKONAWCZA LOKALU



### INFORMACJE O LOKALU

nr lokalu	1K
klatka	-
kondygnacja/piętro	3   2
powierzchnia lokalu i pow. przynależnych [m <sup>2</sup> ]	820,71 m <sup>2</sup>

### ZESTAWIENIE POWIERZCHNI

01	kompleks konferencyjny	712,29
03	kompleks toalet	85,0

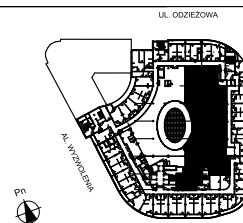
### POWIERZCHNIA PRZYNALEŻNA

02	zaplecze cateringu	23,42
----	--------------------	-------

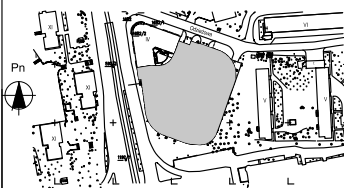
### ARCHIWALNY NUMER

2KF

### SCHEMAT KONDYGNACJI



### SYTUACJA



### UWAGA:

1. Pomiar wykonany w oparciu o normę ISO-9836:1997 (definicja powierzchni użytkowej).
2. Oświadczam że lokal spełnia wymogi art.2 ust.2 Ustawy z dnia 24.czerwca 1944r. o własności lokali (jednolity tekst Dz. U. z 2000r. Nr 80 poz. 903 z późniejszymi zmianami).

### OSOBA SPORZADZAJĄCA

Rafał Kościeszka

### OSOBA SPRAWDZAJĄCA

mgr inż. Paweł Pluto